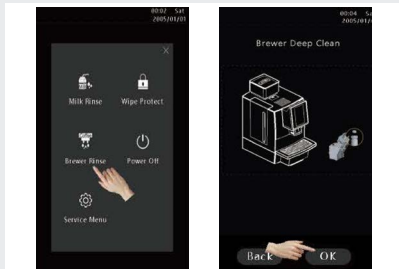


WEKELIJKSE REINIGING VAN DE LATTINI BREWER

stap 1: Druk op de 3 streepjes bovenaan in het scherm en houd deze ingedrukt tot het schoonmaakmenu in beeld verschijnt.



stap 2: Houd "Brewer Rinse" ingedrukt tot "Brewer Deep Clean" in beeld verschijnt.

stap 3: Druk op "OK" om door te gaan. Volg de instructies op het scherm.

stap 4: Neem de lekbak en afvalbak uit de machine. Leeg alle uitgenomen onderdelen en plaats alle onderdelen terug.



stap 5: Druk op "OK". De machine gaat nu beginnen aan de reinigingscyclus.

stap 6: Op 1/3 van de reinigingscyclus, ziet u een instructie om een reinigingstablet in te werpen. Open het klepje bovenop de machine en werp een tablet in. Druk op de knop "OK" om de reinigingscyclus te continueren.

stap 7: Neem de lekbak en afvalbak uit de machine. Reinig nogmaals alle uitgenomen onderdelen en plaats alle onderdelen terug.

stap 8: Druk tweemaal op de knop "OK" om de reinigingscyclus af te sluiten en het menu te verlaten.

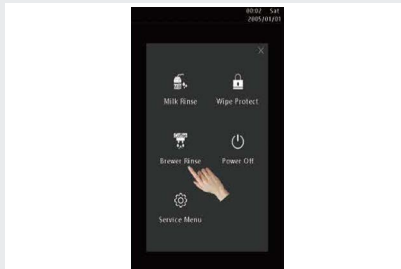
LET OP: Houd uw handen uit de buurt van de uitloop tijdens het spoelen. Contact met heet water uit de uitloop veroorzaakt brandwonden.



coffee fresh®

DAGELIJKS SPOELEN VAN DE LATTINI BREWER

stap 1: Druk op de 3 streepjes bovenaan in het scherm en houd deze ingedrukt tot het schoonmaakmenu in beeld verschijnt.



stap 2: Druk op "Brewer Rinse"

stap 3: Druk op "OK" om door te gaan. Volg de instructies op het scherm.

stap 4: Neem de lekbak en afvalbak uit de machine. Leeg alle uitgenomen onderdelen en plaats alle onderdelen terug.

stap 5: De machine gaat nu beginnen aan het spoelen.

stap 6: Neem na het spoelen de lekbak en afvalbak uit de machine. Reinig nogmaals alle uitgenomen onderdelen en plaats alle onderdelen terug.

stap 7: De machine keert vanzelf terug naar het menu.

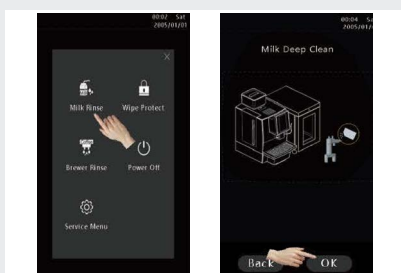
LET OP: Houd uw handen uit de buurt van de uitloop tijdens het spoelen. Contact met heet water uit de uitloop veroorzaakt brandwonden.



coffee fresh®

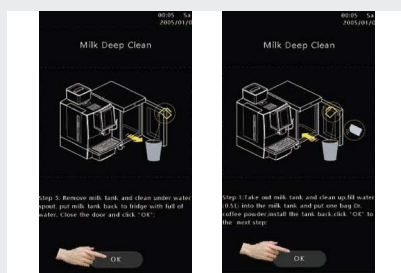
DAGELIJKE REINIGING VAN HET LATTINI MELKSYSTEEM 1

stap 1: Druk op de 3 streepjes bovenaan in het scherm en houd deze ingedrukt tot het schoonmaakmenu in beeld verschijnt.



stap 2: Houd "Milk Rinse" ingedrukt tot "Milk Deep Clean" in beeld verschijnt.

stap 3: Druk op "OK" om door te gaan. Volg de instructies op het scherm.



stap 4: Neem (eventueel) de melkcontainer of het pak melk uit de koeler. Plaats een kan water (0,5 liter) met daarin 0,20 ml melkreiniger in de melkkoeler. Plaats de melkslang in deze kan water en sluit de deur.



stap 5: Druk op "OK". De machine gaat nu beginnen aan de reinigingscyclus van de melkkoeler.

stap 6: Op 2/3 van de reinigingscyclus, ziet u een instructie om de kan te legen en te vullen met vers water. Plaats de kan water (0,5 liter) terug in de melkkoeler. Plaats de melkslang in deze kan water en sluit de deur.

stap 7: Druk op de knop "OK" om de reinigingscyclus te continueren. Druk nogmaals op "OK" en de machine keert terug naar het menu.

stap 8: Leeg de opvangbak na het eindigen van de reinigingscyclus. Haal de kan uit de melkkoeler en plaats de melkcontainer of het pak melk terug voor gebruik.

stap 8: Ga verder met DAGELIJKE REINIGING VAN HET LATTINI MELKSYSTEEM 2

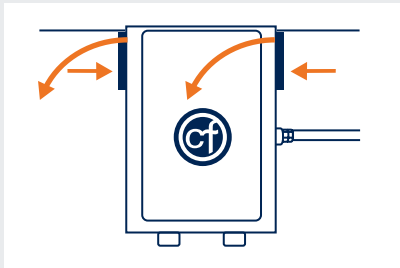
LET OP: Houd uw handen uit de buurt van de uitloop tijdens het spoelen. Contact met heet water uit de uitloop veroorzaakt brandwonden.



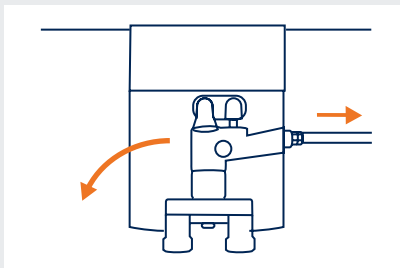
coffee fresh®

DAGELIJKSE REINIGING VAN HET LATTINI MELKSYSTEEM 2

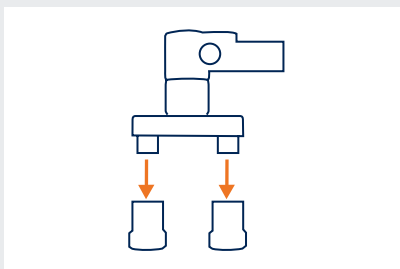
stap 1: Trek de uitloop van de machine helemaal naar beneden.



stap 2: Verwijder het kapje (klepje) van de uitloop door tegelijkertijd op de twee knopjes te drukken en daarna het klepje naar voren te trekken.



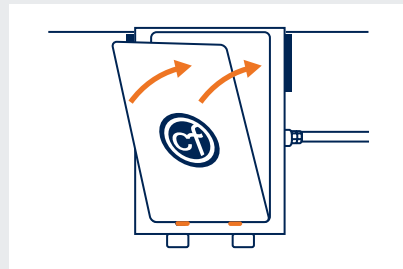
stap 3: Ontkoppel de melkslang en haal vervolgens de uitloop voor microschuim uit de uitloop.



stap 4: Haal de twee mondstukjes van de uitloop voor microschuim.

stap 5: Reinig alle uitgenomen onderdelen en zet vervolgens de uitloop voor microschuim weer in elkaar.

stap 6: Plaats de uitloop voor microschuim weer terug en sluit de melkslang weer aan.



stap 7: Plaats het kapje (klepje) weer terug door eerst de onderkant er in te klikken en vervolgens het bovenste deel vast te klikken.

LET OP: Houd uw handen uit de buurt van de uitloop tijdens het spoelen. Contact met heet water uit de uitloop veroorzaakt brandwonden.



coffee fresh®